

“Onze samenwerking met Biddle is ideaal, ze nemen verantwoordelijkheid voor een oplossing die werkt.”

Rob Kuijpers, Hoofd facilitaire dienst, Hanos

Compleet klimaatconcept

Uw voordelen

-  Geen ijs- en mistvorming
-  Optimale klimaatscheiding
-  Energiebesparende klimaatoplossing
-  Uniek turn-key concept
-  Constante binnentemperatuur

Hanos is een internationale groothandel voor de horeca en bedrijvenmarkt. Op 9 november 2015 heeft Hanos een nieuwe vestiging in Delft geopend. Biddle heeft het volgende geleverd:

- **6 x CA₂ comfort-luchtgordijnen** boven de diverse entrees.
- **2 x CA₂ ambient en 14 x DoorFlow** tussen de gekoelde en "warmere" afdelingen.
- **3 x IsoAir koelruimte-luchtgordijn** boven de doorgang naar de gekoelde expeditie.
- **1 x MAT Hybride vrieshuis-luchtgordijn** tussen de koel- en vriescel.

MAT Hybride tussen koel- en vriescel

Boven de open deur naar de vriescel is een MAT vrieshuis-luchtgordijn toegepast om het grote verschil in temperaturen te overbruggen. De Multi Air stream Technologie vormt de basis voor de MAT. Met dezelfde richting en snelheid scheiden drie luchtstralen, die van elkaar in temperatuur en luchtvochtigheid verschillen, de koel- van de vriescel met een optimale klimaatscheiding als gevolg. De hybride variant bestaat uit een gecombineerd water en elektrisch verwarmingselement. Eerst wordt maximaal gebruik gemaakt van de beschikbare restwarmte vanuit de koel-/vriesinstallatie en, indien nodig, schakelt het elektrische element automatisch bij.

Monitoring op afstand

Bij de hybride uitvoering is een constante watertoevoer een vereiste voor de optimale werking. Biddle monitort de installatie via een RCM-Module (Remote Control Monitoring module) om een betrouwbare oplossing te garanderen.

€ 9.800

Energiebesparing

80%

Minder verbruik

36 mnd.

Return on investment

5%

Deurgebruik

Karakteristieken vriescel

- Afmetingen deuropening: 2.5 m breed en 3.0 m hoog
- Installatie van 1 x MAT 250 incl. deurcontact-schakelaar
- Temperatuur vriescel: - 23 °C
- Temperatuur koelcel: 2 °C.
- Deurgebruik: in 5% van de tijd is de deur geopend.
- Setting: vaste uitblaastemperatuur van 1 °C, stand 2.

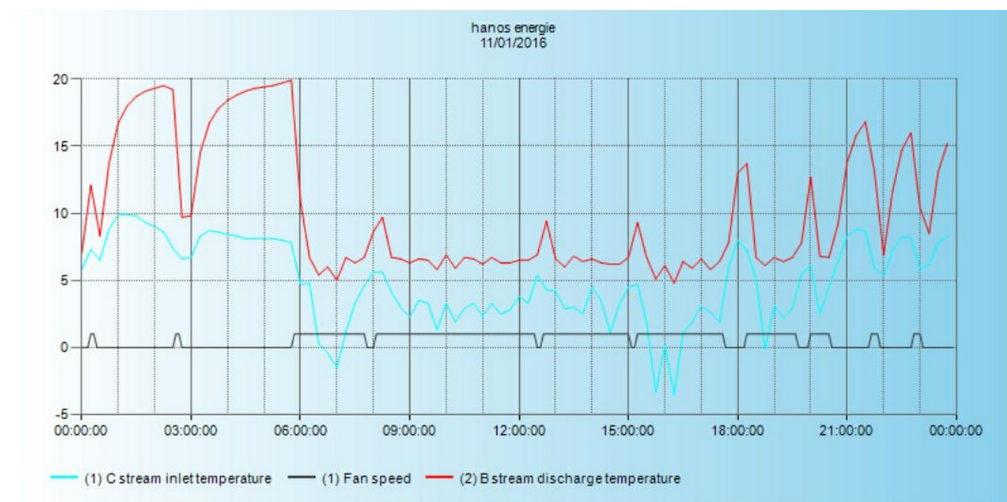
Resultaten

In de periode tussen 15 december 2015 en 15 januari 2016 is de MAT Hybride gemonitord. Opvallend is het lage deurgebruik. In de gemonitorde periode is de deur in 501 minuten per week (= 5% van de tijd) geopend. De ventilator heeft 4605 minuten, oftewel 76,5 uren, per week gedraaid. 17,5 kW wordt door de batterij geleverd. De energiebesparing is 76,5 uren x 17,5 kW = 1343 kW per week. Ten opzichte van een elektrisch toestel wordt 1343 kW energie per week bespaard. Dit is 69.836 kW per jaar. Bij een prijs van 0,14 € per kWh is de besparing €9.800. De MAT Hybride kost bij aanschaf ongeveer €35.000, dus de terugverdientijd is 36 maanden.



Conclusie

Door toepassing van de MAT Hybride wordt bij Hanos bijna € 10.000 op jaarbasis bespaard. Het bijzondere is dat deze besparingen gebaseerd zijn op een zeer laag deurgebruik (in 5% van de tijd is de deur geopend).



Uw contactpersoon industrie / cold stores:

Ron Jongenelen - M: 06 53 40 77 01 - T: 0512 33 55 55 - ron.jongenelen@biddle.nl - www.biddle.nl